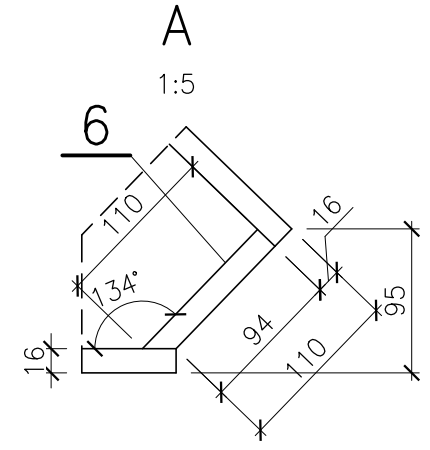
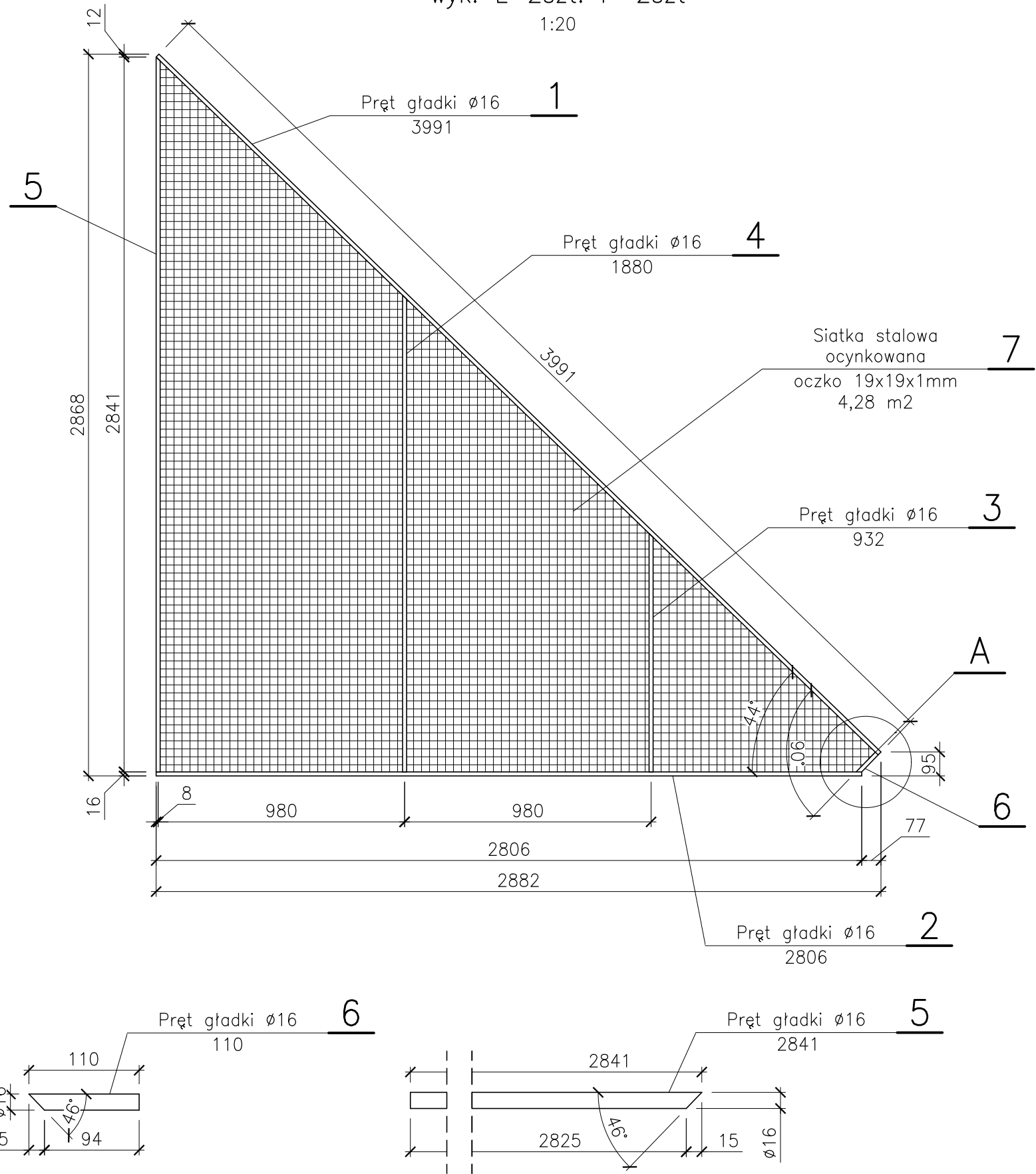


S-3
Siatka nr 3
wyk. L=2szt. P=2szt
1:20



Poz.	Wyszczególnienie	Liczba sztuk		Długość mm	Materiał	Numer normy, katalogu lub rysunku	Masa			Uwagi
		w 1 elem.	razem w całym obiek.				jedn. kg/m2	jedn. kg/m	całk. kg	
S-3			4							
1	Pręt Ø16	1	4	3991	S235JR	PN-ISO 6935		1,58	25,22	L=2szt P=2szt.
2	Pręt Ø16	1	4	2806	S235JR	PN-ISO 6935		1,58	17,73	
3	Pręt Ø16	1	4	932	S235JR	PN-ISO 6935		1,58	5,89	
4	Pręt Ø16	1	4	1880	S235JR	PN-ISO 6935		1,58	11,88	
5	Pręt Ø16	1	4	2841	S235JR	PN-ISO 6935		1,58	17,96	
6	Pręt Ø16	1	4	110	S235JR	PN-ISO 6935		1,58	0,70	
7	Siatka stal-ocynk oczeko 19x19x1mm wg rysunku	1	4		S235JR		0,65		2,80	
	Spoiny						1,80%		1,48	
Masa 1 kompl.:			20,9 kg				Razem dla całego obiektu:			83,7
							RAZEM MASA:			83,7

Uwagi:

- Siatkę stalową mocować do obrzeży ram poprzez zgrzewanie lub skręcanie drutem stalowym gr. 1-1,5 mm.
W czasie mocowanie siatkę naprężyć.
- Zabezpieczenie antykorozyjne:
 - siatka – poprzez ocynkowanie galwaniczne lub ogniowe.
 - elementy konstrukcji – ocynkowanie ogniowe lub zestaw malarski odpowiedni dla kategorii korozyjności C3.

Materiały: Stal S235JR, metoda spawania MIG/MAG – drut G3Si1

Klasa wykonania: EXC2 wg. EN 1090-2

Projekt:	Projekt wykonawczy zabezpieczenia elewacji budynku Urzędu Skarbowego Kraków-Prądnik	Funkcja	Nazwisko	Nr. Uprawnień	Data	Podpis
		Projektował	mgr inż. Paweł Podstolak	MAP/0134/P00K/11	08.2022	
Objekt:	Budynek biurowy przy ul. Krowoderskich Zuchów 2 w Krakowie	Konstruował	mgr inż. Patryk Kojder		08.2022	
		Sprawdził				
Inwestor: Izba Administracji Skarbowej w Krakowie ul. Krowoderskich Zuchów 2 31-272 Kraków		Tytuł rys.: Segment siatki S-3.				
				Stadium: W	Nr rysunku: W049-EL-007	
ALPIMAX Centrum Usług Specjalistycznych Tomasz Krok ul. Złocieniowa 29/23; 30-798 Kraków tel. +48 12 653-72-00 www.aplimax.pl		Biuro Projektowo-Konsultingowe BUKO Sp. z o.o. os. Szymanowskiego 6/15 32-020 Wieliczka, Poland tel. +48 12 354 92 25 www.buko-projekty.pl		Format: A3	Skala: 1:20 1:5	Strona: 1
						Stron: 1